



COIRAG

CONFEDERAZIONE DI ORGANIZZAZIONI ITALIANE
PER LA RICERCA ANALITICA SUI GRUPPI

**CONGRESSO
NAZIONALE**

LA
VIOLENZA
NEI LEGAMI

RICONOSCERLA
SIGNIFICARLA
AFFRONTARLA

SERMIG TORINO
19-20 MAGGIO 2017

COMITATO SCIENTIFICO

M. LONGO	PRESIDENTE COIRAG
R. BARONE	VICE PRESIDENTE COIRAG
F. CAVALLARO	SECRETARIO COIRAG
S. ALBA	LdG
I. AMBROSIANO	ASVEGRA
S. CAVALITTO	APRAGIP
C. CORTELLAZZI	ACANTO
S. DE GENNARO	IL CERCHIO
N. FINA	APG
M. GIANARIA	APRAGI
F. MARTINELLI	CATG
L. SCOTTI	SIPSA
N. TOMASONI	ARIELE PSICOTERAPIA

COIRAG PER VOI

EBOOK ABSTRACT ARPANET
[HTTP://SHOP.ARPABOOK.COM/PSICOTERAPIA-E/](http://shop.arpabook.com/psicoterapia-e/)

IL BOOK DEGLI ATTI DEL CONGRESSO, EDITO DA ARPANET,
SARÀ DISPONIBILE SUL [SITO COIRAG](#)

LE RALAZIONI MAGISTRALI SARANNO DISPONIBILI SUL
CANALE YOUTUBE "COIRAG CHANNEL"



COMITATO ORGANIZZATIVO

L. SCOTTI - A. ARONA - E. BOSCO - S. CAVALITTO
M. FIORE - M. GIANARIA - F. LATELLA - C. MERLO
S. MINETTI - C. NOVERO - M. ROCCI - R. TOMASETTA
CONSIGLIO DIRETTIVO DI SEDE DELLA SEDE DI TORINO
DELLA SCUOLA DI SPECIALIZZAZIONE IN PSICOTERAPIA
DELLA C.O.I.R.A.G.

SEGRETERIA ORGANIZZATIVA

L. SCOTTI - M. GIANARIA - S. MINETTI

PER INFORMAZIONI

<http://www.coirag.org/congresso2017/>
email: congresso2017@coirag.org
www.facebook.com/coirag/

Care colleghe, cari colleghi,

la COIRAG vi dà il benvenuto al Congresso
La violenza nei e dei legami.

In queste due giornate intendiamo proseguire e ampliare i discorsi iniziati proprio a Torino sul tema della violenza. Sono passati solo pochi anni, eppure c'è la sensazione che la violenza sia un tema ancora più attuale e inestricabilmente legato alla salute e alla sofferenza individuale e collettiva.

Un fenomeno così complesso è trattabile solo con una ampia articolazione, che va dalla violenza agita a quella subita, dal trauma alle sue conseguenze per l'individuo, per i gruppi, per le famiglie, per il tessuto sociale e per le varie forme di resilienza, collaborazione e cura. È nei legami che la violenza si manifesta, è attraverso i legami che agisce, minandoli alla base o mantenendoli in uno stato di scacco temporaneo o permanente. Riconoscere questa complessità attraverso un approccio multidisciplinare può essere un secondo passo per dare a questi eventi psichici e sociali un significato che dovrebbe portare a un ampliamento delle possibilità di affrontare la violenza.

Per questi motivi il Congresso vuole dare voce a differenti punti di vista e a svariate esperienze in campo psicoterapeutico, istituzionale, associativo, culturale, di ricerca.

La modalità di lavoro cercherà di mettere a confronto discipline e linguaggi diversi, restando aderente alla clinica e agli ambiti di lavoro in cui quotidianamente i professionisti del pubblico e del privato si trovano a operare, allo scopo di offrire contenuti e esperienze effettivamente utilizzabili.

Il Congresso si articola in 2 giornate, una più attinente alla violenza nei legami affettivi e l'altra alla violenza nei legami sociali, con l'idea che questi aspetti siano intimamente connessi.

Le mattine prevedono relazioni magistrali di figure significative del panorama culturale e scientifico che discuteranno tra loro e con i soci COIRAG che maggiormente si sono occupati di tali questioni.

I pomeriggi avranno un carattere di approfondimento sia tematico, attraverso sessioni parallele (simposi), sia esperienziale, attraverso gruppi di rielaborazione (workshop).

I Simposi approfondiranno, con brevi contributi tematici e successiva discussione di gruppo, i temi del congresso, articolati in due grandi aree: La violenza nella relazione intrapsichica, nella relazione con l'altro, nelle relazioni familiari e La violenza nelle relazioni nei gruppi, nelle istituzioni, nella società.

Infine, i Workshop: sono dispositivi esperienziali nel formato del grande gruppo, condotti da équipe di psicoterapeuti di gruppo, all'interno dei quali sarà possibile elaborare i temi emersi nel corso delle giornate congressuali attraverso differenti modalità di conduzione COIRAG: Large Group, Psicodramma, Gruppo Operativo, Social Dreaming, Dialogo aperto, Movimento-danza-terapia, Social Thinking. In modo trasversale al programma, sarà dedicato uno spazio alla sessione Poster, in dialogo con gli autori.

Vi auguriamo buon lavoro.

Il Presidente COIRAG Marco Longo e la Commissione Scientifica Nazionale

PRECONGRESSO

GIOVEDÌ 18 MAGGIO

SEDE SCUOLA COIRAG
VIA BEAULARD 22
10139 TORINO

17.00 / 20.00 **DAL BAMBINO MINACCIOSO
AL BAMBINO MINACCIATO:
COMPRENDERE
PER CURARE**
F. MONTECCHI



PROGRAMMA

VENERDÌ 19 MAGGIO

SERMIC
PIAZZA BORGO DORA, 61
10152 TORINO

**LA VIOLENZA NELLE
RELAZIONI AFFETTIVE
INTRAFAMIGLIARI**

MATTINA

8.15 / 8.45 **REGISTRAZIONE
PARTECIPANTI**

8.45 / 9.00 **INTRODUZIONE
PRESIDENTE COIRAG**
M. LONGO

9.00 / 11.00 **RELAZIONI IN PLENARIA**
COORDINATORE
VICE PRESIDENTE
R. BARONE

**Bambini testimoni della violenza
familiare: le separazioni coniugali
ad alta conflittualità**

F. MONTECCHI

**Patofisiologia per neuroimmagini
della violenza**

M. PAGANI

**La valutazione del rischio
di ricaduta criminale sessuale:
commettere, negare,
ripetere il reato sessuale**

G. ZARA

11.00 / 11.30 COFFEE BREAK

11.30 / 12.00 **DISCUSSANT**
S. FORNERO - C. MERLO

12.00 / 13.30 **DISCUSSIONE CON IL PUBBLICO**

POMERIGGIO

14.30 / 15.00 **SESSIONE POSTER**

15.00 / 17.00 **SIMPOSI PARALLELI**

17.00 / 17.30 **PAUSA**

17.30 / 19.30 **WORKSHOP PARALLELI
SUI TEMI DELLA GIORNATA
CONDOTTI CON METODOLOGIE
COIRAG**

SABATO 20 MAGGIO

**LA VIOLENZA
NELLE RELAZIONI,
NEI GRUPPI,
NELLE ISTITUZIONI,
NELLA SOCIETÀ**

MATTINA

8.45 / 9.00 **INTRODUZIONE
PRESIDE SCUOLA COIRAG**
A. APREA

9.00 / 11.00 **RELAZIONI IN PLENARIA**
COORDINATORE
DIRETTORE RIVISTA GRUPPI
A. SILVESTRI

**La trasformazione della violenza
attraverso il fanatismo religioso**
D. QUIRICO

**Identità maschile
e violenza sessuale**
L. ZOJA

Le violenze che non vediamo
M. BENASAYAG

11.00 / 11.30 COFFEE BREAK

11.30 / 12.00 **DISCUSSANT**
U. CORINO E A. SIMONETTO

12.00 / 13.00 **DISCUSSIONE CON IL PUBBLICO**

POMERIGGIO

14.00 / 14.30 **IN DIALOGO CON L'ENPAP**
F.D. TORRICELLI

14.30 / 16.30 **SIMPOSI PARALLELI**

16.30 / 17.00 **PAUSA**

17.00 / 19.00 **WORKSHOP PARALLELI
SUI TEMI DELLA GIORNATA
CONDOTTI CON METODOLOGIE
COIRAG**

19.00 / 19.30 **PLENARIA CONCLUSIVA**

SESSIONI PARALLELE VENERDÌ 19 MAGGIO

SIMPOSI - 15.00 / 17.00

TRAUMA ED ETÀ EVOLUTIVA

CHAIR / ANGELA SORDANO

Il trauma in età evolutiva comporta la perdita della capacità di pensiero e l'attivazione di altre modalità comunicative alternative al linguaggio: quali contenitori psicoterapeutici e quali limiti nel tentativo di pensabilità degli affetti.

- 1 La violenza che fa trauma
G. BORSETTO, P. CECCON, E.S. LAROSA, ET AL.
- 2 Fratelli per la pelle:
sopravvivere al suicidio di mamma e papà
M. AUTUORI, D. MARZANA, E.A. MILANESE
- 3 Gemellarità Criminale
P. CECCHETTI, C. TAGLIAFERRI

INTERVENTI PSICOTERAPEUTICI IN ADOLESCENZA

CHAIR / BARBARA BIANCHINI

Quali interventi gruppal e comunitari sono possibili in istituzione con adolescenti le cui relazioni sono caratterizzate da conflittualità, comportamenti a rischio e violenza nei legami materno/paterni.

- 1 Le gestione dei casi complessi
in adolescenti a rischio
N. BENEDETTO
- 2 Prendere schiaffi, prendere parole
L. BALOTTIN, V. PALVARINI, M. SALIS
- 3 Ri-conoscersi, ri-progettare, ri-vivere
I. BONAPACE, K. MORE, F.V. BORGOGNO, C. DAVICO, D. TUBIANI

CORPO E VIOLENZA

CHAIR / LUISELLA PIANAROSA

Il corpo assume la forma fisica e simbolica della violenza agita e subita, con conseguenze per tutto il sistema familiare: quali setting di cura per i pazienti e i loro familiari.

- 1 Approccio integrato nel trattamento
del trauma complesso
C. GRAZIOLI
- 2 La violenza della malattia cronica sulla famiglia
R. RUSSO
- 3 A ciascuno il suo
A. GRANATA, A. VERRI

VIOLENZA IN FAMIGLIA

CHAIR / LORENITA COLOMBANI

La violenza tra genitori e sui figli dà luogo a aree traumatiche e alla trasmissione generazionale di legami ad alta conflittualità, che richiedono l'integrazione di interventi psicologici e giuridici.

- 1 Mal d'amore
P. SCALARI
- 2 Ricomposizione di un gruppo familiare
S. PICINOTTI
- 3 Violenza tra i genitori e traumi infantili
per l'esposizione all'elevata conflittualità
G. CADEDDU

VIOLENZA DI GENERE

CHAIR / ROBERTO PANI

La prevenzione della violenza di genere attraverso progetti istituzionali mirati e elaborazione della violenza subita in un'ottica psico-socio-analitica.

LEGENDA
AULE



GIALLA



VERDE



VIOLA



GIALLA



BLU



PACE



DIALOGO

- 1 Progetto europeo di prevenzione secondaria
su donne vittime di violenza domestica
I. TESTONI
- 2 Maschilità ferite - L. FLESIA
- 3 Ricomincio da me - E. S. LA ROSA - M. L. PERROTTA

CLINICA E VIOLENZA

CHAIR / RENATO DE POLO

Setting istituzionali e privati, individuali e di gruppo, permettono alla violenza di diventare visibile ed elaborabile nel processo terapeutico, creando reti mentali, familiari e sociali.

- 1 Quando la rabbia e la paura prendono
forma nella stanza della terapia
E. MALASPINA
- 2 Transiti della violenza: condivisione
e trasformazione del dolore nel lavoro analitico
R.A. BELPASSI, C. CARNEVALI, S. FABBRI,
M. MONTEMURRO, S. SAPONI ET AL.
- 3 Il gioco d'azzardo patologico
S. BARTOLI, C. CARNINO, M. GARNERI, F. ROSSI

VIOLENZA E FENOMENI MIGRATORI

CHAIR / UGO CORINO

Risorse e rischi nel lavoro con i migranti: come distinguere tra disagio, sofferenza, malessere, patologia e fisiologia, dimensioni sospese tra mondi spesso contrapposti.

- 1 Testimonianza di un filmmaker in diretta
F. COLAZZO
- 2 Intervenire su disagi-sofferenze
(Supportare-depatologizzare: che psicologia, quali psicologi?)
M.N. TIEZZI
- 3 Intervenire sulle sofferenze-malesseri
(Supportare-curare: quali psicoterapie e quali psicoterapeuti?)
E. TUNINETTI

WORKSHOP - 17.30 / 19.30

**Il Gruppo Allargato e le sue dinamiche,
esperienza attraverso il sogno**
LARGE GROUP - APRAGI
A. CORTI, M. GIANARIA, A. MULASSO, N. PERELLA

**La violenza dei legami tra sistemi
di cura e sistemi familiari**
GRUPPOANALISI - LdG
C. PONTALTI, S. ALBA

Workshop in Large Group
LARGE GROUP in acquario - ASVEGRA
V. SAVA, A. SILVESTRO

**Workshop in Psicodramma Analitico
Individuo**
PSICODRAMMA - APRAGIP
C. GIACOBBE, R. CIOLI

Large group
GRUPPOANALISI - CATG
C. BARBARO, S. PAPALE, S. POLIMANTI, S. PRINCIPI

Danza matrice di comunità
DANZAMOVIMENTOTERAPIA - LdG
V. BELLIA, B. DRAGONI, R. GALLO

La violenza in internet
THINKING GROUP - COIRAG
M. LONGO, F. CAVALLARO

SESSIONI PARALLELE SABATO 20 MAGGIO

SIMPOSI - 14.30 / 16.30

● **LA VIOLENZA NELLA SCUOLA E NEI SOCIAL MEDIA**

CHAIR / **ADRIANA FRUSTO**

Formazione in gruppo e educazione alle emozioni e all'empatia, con ragazzi e insegnanti, come risposta relazionale alla violenza espressa o osservata.

- 1 Alternative alla violenza in educazione
G. TISELLI
- 2 Il bullismo a scuola - **N. PERELLA G. ROSONE**
- 3 Youtube&violenza, l'eccitazione di guardare
E. CERRUTTI SOLA, F. LAELLA

● **VIOLENZA NEL SOCIALE**

CHAIR / **LAURA STRADELLA**

Nella società, nei suoi vari livelli di articolazione, si può osservare un indebolimento patologico dei legami: il gruppo analitico può creare liberi legami attraverso una elaborazione dei rapporti tra matrice fondamentale e matrice dinamica.

- 1 Costruire validi legami nei gruppi e nella società - **S. CORBELLA**
- 2 Devalorizzazione simbolica come violenza nella comunicazione
S. PAPALE, S. POLIMANTI, V. SCIANNAMA, B. BALDELLI, G. NARCISO ET AL.
- 3 Le vittime del racket, il trauma collettivo e la pseudo normalità in terra di mafia
R. CHIFARI

● **VIOLENZA NEI GRUPPI DI LAVORO**

CHAIR / **ROBERTO PERALDO**

In un mondo del lavoro in profonda trasformazione, nei

gruppi di lavoro si riflette una violenza che deriva da dinamiche istituzionali e sociali: una formazione di gruppo analiticamente orientato che tenga conto di aspetti psicologici e sociali si propone come antidoto alle ricadute sui pazienti.

- 1 Destutturazione del lavoro, frammentazione dell'esperienza, nuove socialità
A. DRAGONETTO
- 2 L'ossitocina intimidita
L. SPERI, C. BOSIO
- 3 Un antidoto al rischio di incremento della violenza nella pratica psichiatrica attuale
F. FUBINI, A. MARASTONI, A. PALENA, A. SILVESTRO, D. MATRANGA

Ⓟ **FENOMENI MIGRATORI E ACCOGLIENZA**

CHAIR / **NICOLA POLICICCHIO**

La destabilizzazione e i conflitti sociali dovuti alla imprevedibile e sconosciuta emergenza migranti ci ingaggia in una riflessione e in nuove pratiche gruppalche coprono il bisogno di psicoterapia dei rifugiati e quello di supervisione degli operatori.

- 1 L'esilio: quale cura dentro le politiche dell'accoglienza italiana?
G. LUNARDO, O. MOSCHELLA
- 2 Immigrazione, l'altra faccia della medaglia
L. SPADAROTTO
- 3 Nascita di una costruzione istituzionale come risposta alla violenza di un bisogno
M.T. LERDA

● **VIOLENZA, ISTITUZIONI PENITENZIARIE E REMS**

CHAIR / **ELEONORA GASPARINI**

La gestione clinica dell'aggressività e della violenza in istituzioni in evoluzione che si propongono la cura, individuale e di gruppo, di autori di reato.

LEGENDA
AULE



GIALLA



VERDE



VIOLA



GIALLA



BLU



PACE



DIALOGO

- 1 Le REMS riconcepite come Comunità
Terapeutiche Democratiche Penitenziarie
S. BRUSCHETTA, R. BARONE, S. APRILE
- 2 La psicoterapia nei/dei comportamenti
violenti all'interno dell'istituzione carceraria
M. DE MARI
- 3 Comprendere la violenza in pazienti psichiatrici
autori di reato, nelle REMS e nelle comunità
terapeutiche - **M. OLIVERO**

Ⓟ **VIOLENZA E COMUNITÀ RESIDENZIALI**

CHAIR / **ORNELLA GALUPPI**

Per affrontare la violenza dell'Altro è necessario ampliare e ripensare il concetto stesso di violenza, decentrandosi per reinquadrarlo come fenomeno relazionale attraverso il lavoro del gruppo.

- 1 La violenza nel campo comunitario
F. ALFIERI, E. FARINETTI
- 2 La mente prigioniera - **L. LONGO**
- 3 La storia di Giuseppe e l'ambigua violenza
della pericolosità sociale - **M. PIETRASANTA**

● **VIOLENZA E ISTITUZIONI DI CURA**

CHAIR / **ROBERTO CARNEVALI**

Il gruppo con pazienti e con operatori come strumento di elaborazione e mentalizzazione per affrontare la violenza che si manifesta nelle istituzioni di cura dei pazienti gravi.

- 1 La violenza nei rapporti di cura in un CSM
S. MENNELLA
- 2 Violenza, psicopatologia, equipe
A. DALLA PORTA, G. DI MARCO
- 3 Il gruppo Danni Collaterali nella comunità il Porto
P. BORGARELLO, T. POL

WORKSHOP - 17.00 / 19.00

● **Large Group**
GRUPPOANALISI - Il Cerchio
A. D'AURIA, I. HUGNET, S. DE GENNARO, M. FACILONE

● **Gruppo Operativo e violenza dei legami**
GRUPPO OPERATIVO - ARIELE
N. LIVELLI, N. TOMASONI, T. SACCANI, C. BARBIERI, C. NOSARI, L. APOSTOLO

● **Workshop Open Dialogue**
OPEN DIALOGUE - LdG
R. BARONE, A. MORRETTA, E. GULINO

● **Workshop di psicodramma analitico
freudiano.**
PSICODRAMMA - SIPSA
S. PICINOTTI, P. CECCHETTI, C. TAGLIAFERRI, D. LOTENERO

Ⓟ **Esperienza di Social Dreaming**
SOCIAL DREAMING - ACANTO
L. PERETTI, S. COLI

● **Pensare, immaginare e creare insieme**
SOCIAL THINKING EXPERIENCE
COIRAG & Il Nodo group
M. LONGO, L. MINGARELLI

Ⓟ **Il Large Group e le sue dinamiche: "Conflitti
nei/dei legami formativi" nella comunità
professionale degli psicologi/psicoterapeuti.**
LARGE GROUP - SCUOLA COIRAG

IL WORKSHOP È RISERVATO AGLI STUDENTI DEL PRIMO BIENNIO DELLA SCUOLA COIRAG, AI LAUREATI IN PSICOLOGIA IN TIROCINIO POST-LAUREAM E AGLI STUDENTI UNIVERSITARI
A. APREA, A. MULASSO, G. RUVOLO, C. TESTA, A. VIETTI

POSTER

Quale ruolo possono avere le sostanze nella violenza domestica e di genere

N. GHEZZO, L. ZAMPIERI

Da Lady Oscar alle Winx.

Excursus sui cartoni animati di ieri e di oggi

E. BOCCON, C. FE, E. SORDO

Gruppo favole come spazio per una pensabilità immaginale della violenza

R. IANNELLO, M.G. VENTICINQUE, G.FERRARO, L.FACELLA, R. BARONE

Il piccolo gruppo nella REMS come trasformazione dei legami violenti

R. IANNELLO, M. VENTICINQUE, G.FERRARO, C.MARCHESE, R. BARONE

In cerca di una madre per rinascere

L. MICCI, E. PEZZOTTI

Regressione ed elaborazione della violenza

M. ALBERTINELLI

Approccio integrato in psichiatria. Un esempio di risposta non violenta alla violenza familiare

R. CARNEVALI, A. GENTA, A. MICHELONI, V. BUBBA, S. DE CARLI ET AL.

La terra sussulta: la violenza della natura e le conseguenze traumatiche

F. TINELLI

Può un corridoio oltrepassare i muri?

C. PALAZZI TRIVELLI, S. TORRESIN

Relazione di cura tra utente anziano e professionisti della salute nei centri servizi per anziani

L. FLESIA, C. BIGOLARO, C. DERNI, M. FERLIN, R. MARANGONI

Contagi, reazioni, metamorfosi

N. POLICICCHIO

Autori di reato: quale prospettiva terapeutica all'interno del contesto comunitario residenziale

S. GARBOLINO, S. CERRATO, L. FALCINELLI

Il paziente che “è un problema per gli altri”

O.GALUPPI, E.PAGANO

RELAZIONI MAGISTRALI

MIGUEL BENASAYAG

Filosofo e psicoanalista argentino, ha frequentato la facoltà di medicina e militato nella guerriglia guevarista. Oggi vive a Parigi dove si occupa di problemi dell'infanzia e dell'adolescenza.

AUTORE DI NUMEROSI TESTI TRA I QUALI

- *Il mito dell'individuo*
- *Malgrado tutto*
- *L'epoca delle passioni tristi*
- *Elogio del conflitto*
- *La salute ad ogni costo*
- *Medicina e bio potere*
- *C'è una vita prima della morte?*
- *Il cervello aumentato, l'uomo diminuito*
- *Oltre le passioni tristi*

PARLERÀ DI

Le violenze che non vediamo, come possiamo concepire un lavoro istituzionale capace di proteggere e sviluppare la persona all'interno dei legami sociali, famigliari e personali.

FRANCESCO MONTECCHI

Psicoanalista junghiano. Specialista in Neurologia e Psichiatria, Neuropsichiatria infantile e Criminologia Clinica. Già primario di Neuropsichiatria infantile dell'Ospedale Bambino Gesù di Roma. Didatta AIPA (Associazione Italiana di Psicologia Analitica), AISPT (Associazione Italiana Sand play therapy), ITRI (Istituto Terapie Relazionali Integrate) e docente COIRAG. Presidente della “Cura del Girasole-Onlus”.

AUTORE DI NUMEROSI TESTI, TRA CUI

- *Dal bambino minaccioso al bambino minacciato*
- *Gli abusi e la violenza in famiglia: prevenzione, rilevamento e trattamento.*

PARLERÀ DI

Bambini testimoni della violenza familiare: le separazioni coniugali ad alta conflittualità.

MARCO PAGANI

Primo Ricercatore ISTC-CNR (Istituto di Scienze e Tecnologie della Cognizione del Consiglio Nazionale delle Ricerche) e Senior Member EANM (Comitato per le Neuroimmagini dell'Associazione Europea di Medicina Nucleare). Il suo lavoro si concentra sulla fisiopatologia cerebrale, sullo studio della neuroanatomia e sull'attivazione elettrica corticale applicate alle patologie neurodegenerative, neurologiche ed ai disturbi psichiatrici, con pubblicazioni su riviste internazionali ad alto impatto.

PARLERÀ DI

Correlati neurobiologici dell'aggressività e della violenza, illustrerà, con le evidenze della ricerca in neuroimmagini, gli effetti delle psicoterapie sui substrati neurobiologici, con riferimento ad alcuni disturbi (Depressione e PTSD) connessi alla violenza subita.

DOMENICO QUIRICO

Giornalista italiano, capo dei Servizi esteri del quotidiano la Stampa. È stato corrispondente da Parigi e inviato di guerra per molti anni. Si è interessato fra l'altro degli avvenimenti sorti a partire dal 2010-2011 e noti come "Primavera araba".

È AUTORE DI NUMEROSI TESTI, TRA QUESTI

- *Primavera araba*
- *Le rivoluzioni dall'altra parte del mare*
- *Gli ultimi: La magnifica storia dei vinti*
- *Il paese del male: 152 giorni in ostaggio in Siria*
- *Il grande califfato*
- *Esodo. Storia del nuovo millennio*

PARLERÀ DI

La trasformazione della violenza attraverso il fanatismo religioso.

GEORGIA ZARA

Professore associato di Criminologia clinica e Presidente del Corso di Laurea Magistrale inter-dipartimentale in Psicologia criminologica e forense presso l'Università degli Studi di Torino, dove è anche membro del Comitato bioetico di Ateneo; Giudice onorario e perito nel Tribunale di sorveglianza Torino.

TRA LE SUE NUMEROSE PUBBLICAZIONI

- *La psicologia criminale minorile*
- *Le carriere criminali*
- *Criminal recidivism: explanation*

prediction and prevention

- *Manual of Criminology and Penal Sciences*
- *Valutare il rischio in ambito criminologico*

PARLERÀ DI

La valutazione del rischio di ricaduta criminale sessuale: commettere, negare, ripetere il reato sessuale.

LUIGI ZOJA

Psicoanalista junghiano. Già Presidente del CIPA (Centro Italiano di Psicologia Analitica), della IAAP (International Association for Analytical Psychology), e del Comitato Etico internazionale dell'IAAP. I suoi lavori interpretano vari comportamenti problematici del giorno d'oggi alla luce di miti, testi letterari e tematiche archetipiche.

AUTORE DI NUMEROSI TESTI, TRA CUI

- *L'incubo globale: prospettive junghiane a proposito dell'11 settembre*
- *Contro Ismene, considerazioni sulla violenza*
- *Centauri: Mito e violenza maschile*
- *Paranoia: La follia che fa storia*
- *Utopie minimaliste*
- *Psiche*

PARLERÀ DI

Quanto l'isolamento e la mancanza di soggetti femminili in un gruppo umano determini quei fattori collettivi e storici che contribuiscono al fenomeno della violenza sessuale, in assenza di costruzioni culturali adeguate a tenere insieme le polarità che compongono l'identità maschile.

Gruppi

 | NELLA CLINICA, NELLE ISTITUZIONI, NELLA SOCIETÀ

GRUPPI È IL GIORNALE DELLA COIRAG

Dal 1999 si propone come strumento di approfondimento del gruppo, inteso come spazio psichico individuale, relazionale e istituzionale, nelle sue varie articolazioni sociali. Gruppi si rivolge ai clinici, ai ricercatori e ai formatori, psichiatri e psicologi, psicoterapeuti ed operatori sociali. Propone itinerari monotematici, contributi originali di ricerca, informazioni su pubblicazioni ed eventi e materiali audiovisivi che costituiscano occasione di riflessione e di formazione. Gruppi è indicizzata su: PsycINFO Journal Coverage List, Catalogo italiano dei periodici/Acnp, Ebsco Discovery Service, Google Scholar, JournalTOCS, ProQuest Summon, Torrossa - Casalini Full Text Platform.

ABBIAMO PARLATO DI

complessità, setting, **modelli familiari**, indicazioni e controindicazioni, transcultura, **culture femminili**, servizi, **adolescenza (malessere ed emancipazione)**, rete e cultura gruppale, comunità, dipendenze, **istituzioni**, età evolutiva (aspetti visibili e invisibili), elaborazione teorica, **impasse**, terza età, diversità culturali, sviluppi cognitivi e attività espressive, genitorialità nelle istituzioni, **conflitti**, modelli di funzionamento mentale, pensiero utopico e prassi clinica, legame empatico, modelli e persone, **emergenza**, fiducia e fede (fattore f), **valutazione e ricerca**, fenomenologia psicoanalisi e gruppoanalisi, odio e violenza nelle crisi sociali.

HANNO CONTRIBUITO

Ancona L. / RESNIK S. / Boccanegra L. / Neri C. / Burlini A. / Di Maria F. / Cantarella G. / Corbella S. / De Polo R. / CORREALE A. / Galletti A. / Pagliarani L. / Ronchi E. / Corino U. / Pontalti C. / FASOLO E. / Carnevali C. / Gasseau M. / Klain E. / Lo Verso G. / Lo Coco / Rouchy J. C. / Sassolas M. / Ruvolo G. / Tagliagambe F. / Perini M. / Ferruzza E. / FRIEDMAN R. / Rossi R. / Nosé F. / Fava S. / Gallo B. / Di Marco G. / Fornero S. / Scalari P. / VOLKAN V. / Carnevali R. / Ondarza Linares J. / Hopper E. / Burmeister J. / Berlincioni V. / Diab K. / Weber C. / Scotti L. / Dallaporta A. / Benedetto n. / Silvera M. / Barone R. / Iannotta A. / Pietrasanta M. / Saottini C. / Miglietta D. / Sordano A. / Pani R. / Piovesana T. / Cmpbel J. / Foresti G. / Lord Alderdice J. / de Mendelssohn F. / E TANTI ALTRI.



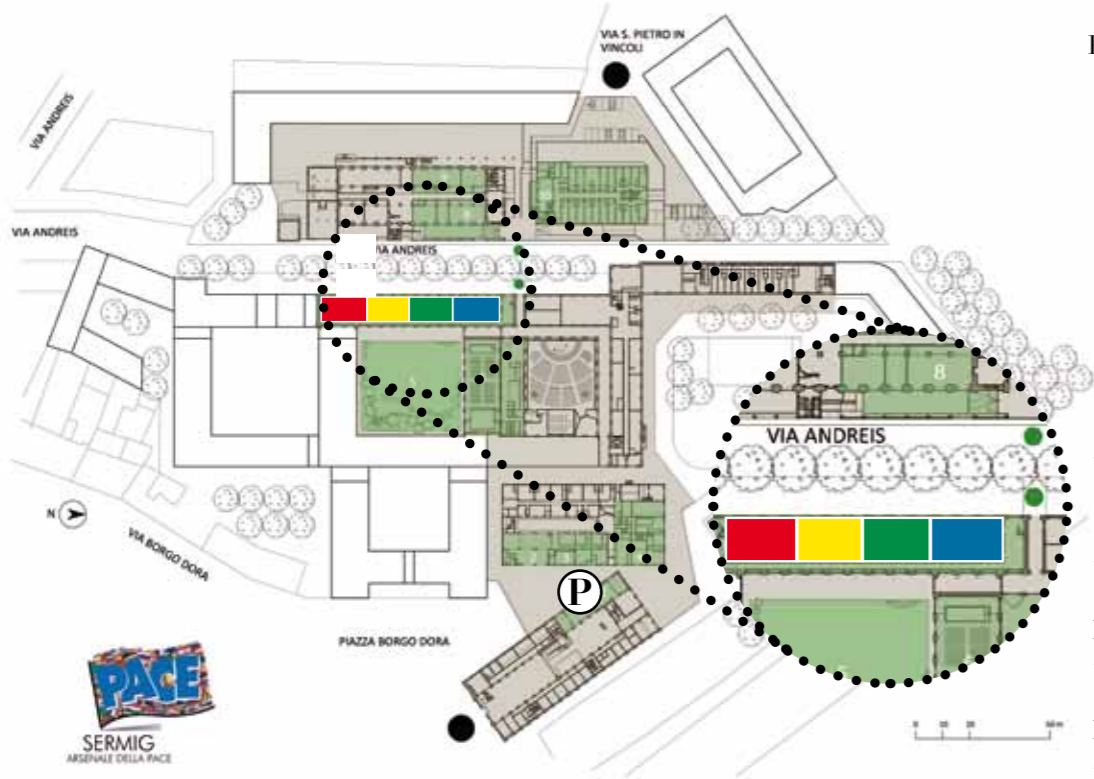
INFO E ABBONAMENTI

www.coirag.org

rivista.gruppi@coirag.org

riviste@francoangeli.it

PIANTINA SERMIG



LEGENDA

- PRIMO PIANO
- GIALLA
 - VERDE
 - VIOLA
 - GIALLA
 - BLU
 - P PACE
-
- SECONDO PIANO
- D DIALOGO
-
- ARSENALE DELLA PACE
-
-
- ARSENALE DELLA PACE
-
-
- SPAZI CONVEGNI
-



PSICHE
E MONDO
SOCIALE



COIRAG
CONFEDERAZIONE DI ORGANIZZAZIONI ITALIANE
PER LA RICERCA ANALITICA SUI GRUPPI



COIRAG/SCUOLA
SCUOLA DI SPECIALIZZAZIONE
IN PSICOTERAPIA PSICOANALITICA



SEDE DI MILANO
www.coirag.org/scuola/milano
scuolamilano@coirag.org
VIALE GRAN SASSO 22, 20131 MILANO
DIREZIONE E SEGRETERIA ORARI DA MARTEDÌ A VENERDÌ 10.00/13.00
DIRETTORE DR. GUIDO POZZO BALBI



SEDE DI ROMA
www.coirag.org/scuola/roma
scuolaroma@coirag.org
VIALE GORIZIA 24/C, 00198 ROMA
DIREZIONE E SEGRETERIA ORARI MARTEDÌ 9.00/16.00
DIRETTORE DR. BRUNO CHIPI 346 6369616



SEDE DI PADOVA
www.coirag.org/scuola/padova
scuolapadova@coirag.org
VIA SANTA LUCIA 42, 35139 PADOVA
DIREZIONE E SEGRETERIA ORARI MARTEDÌ 15.30/19.30
DIRETTORE SABATO 8.30/13.30 DR. MAURIZIO SALIS 347 8749053



SEDE DI TORINO
www.coirag.org/scuola/torino
scuolatorino@coirag.org
VIA BEAULARD 22, 10139 TORINO
DIREZIONE E SEGRETERIA ORARI MARTEDÌ E VENERDÌ 10.00/13.00
DIRETTORE DR. ROSARIO TOMASETTA 393 0421180



SEDE DI PALERMO
www.coirag.org/scuola/palermo
scuolapalermo@coirag.org
VIA G. SCIUTI 102/F, 90144 PALERMO
DIREZIONE E SEGRETERIA ORARI MERCOLEDÌ 9.00/12.00
DIRETTORE VENERDÌ 9.00/12.00 DR. GIUSEPPE RUVOLO 3387312815

LA SCUOLA DI SPECIALIZZAZIONE:
OLTRE VENTI ANNI DI STORIA
E UNA DIFFUSIONE NAZIONALE

Una clinica psicoanalitica capace di articolarsi, con rigore teorico e capacità di flessibilità e innovazione metodologica, nella pluralità dei contesti di cura della società contemporanea. Questa è la vision sulla psicoterapia che ispira la formazione della Scuola COIRAG, una delle prime realtà a ricevere nel 1993 il riconoscimento del M.I.U.R e una delle poche che vanta oggi una diffusione nazionale attraverso le Sedi di Milano, Palermo, Padova, Roma e Torino.

www.coirag.org

www.facebook.com/coirag

www.youtube.com/user/CoiragChannel

www.coirag.org/scuola

www.facebook.com/scuolacoirag

PATROCINIO



ILNODO
GROUP



Federazione Italiana
delle Associazioni
di Psicoterapia



Città metropolitana di Torino



UNIVERSITÀ
DEGLI STUDI
DI TORINO



CONSIGLIO
NAZIONALE
PSICOLOGI



ENPAP
ENTE NAZIONALE
DI PREVIDENZA
ED ASSISTENZA
PER GLI PSICOLOGI

edizioni
la meridiana



ARPANet
STRATEGIE DIGITALI - TECNOLOGIA
E COMUNICAZIONE PER LA CULTURA

ASSOCIAZIONI COIRAG



IL CERCHIO
ASSOCIAZIONE PER LO STUDIO
DELLA GRUPPOANALISI
IN ITALIA



INFORMAZIONI
COIRAG.ORG/CONGRESSO2017